



6º ROTEIRO AVALIAÇÃO PROCESSUAL

2º BIMESTRE - 6º ANO

Caros Alunos

A pandemia do novo coronavírus transformou a realidade do Sistema Educacional Mundial, nos levando a realizar adaptações em nossas práticas pedagógicas.

Diante do cenário atual, a **Secretaria de Educação do Município de Mairinque** disponibilizará em seu **6º Roteiro de Estudos**, a avaliação em processo que permitirá aos professores e a vocês, estudantes conhecerem o que foi assimilado e o que ainda precisa ser aprofundado ao longo desse nosso percurso; monitorando sua evolução educacional e viabilizando melhores condições de retorno, quando este for possível.

Para cada componente curricular (disciplina), haverá questões de múltipla escolha com apenas uma alternativa correta.

Visando melhorar seu aproveitamento de estudos é necessário ler, observar, analisar comparar, refletir, calcular para tomadas de decisões mais assertivas.

Pensando em medidas de segurança e atitudes de prevenção individuais e coletivas, serão disponibilizadas três formas de obter a avaliação e você poderá optar por **uma** delas, ou seja, a que você e seus familiares julgarem a mais adequada.

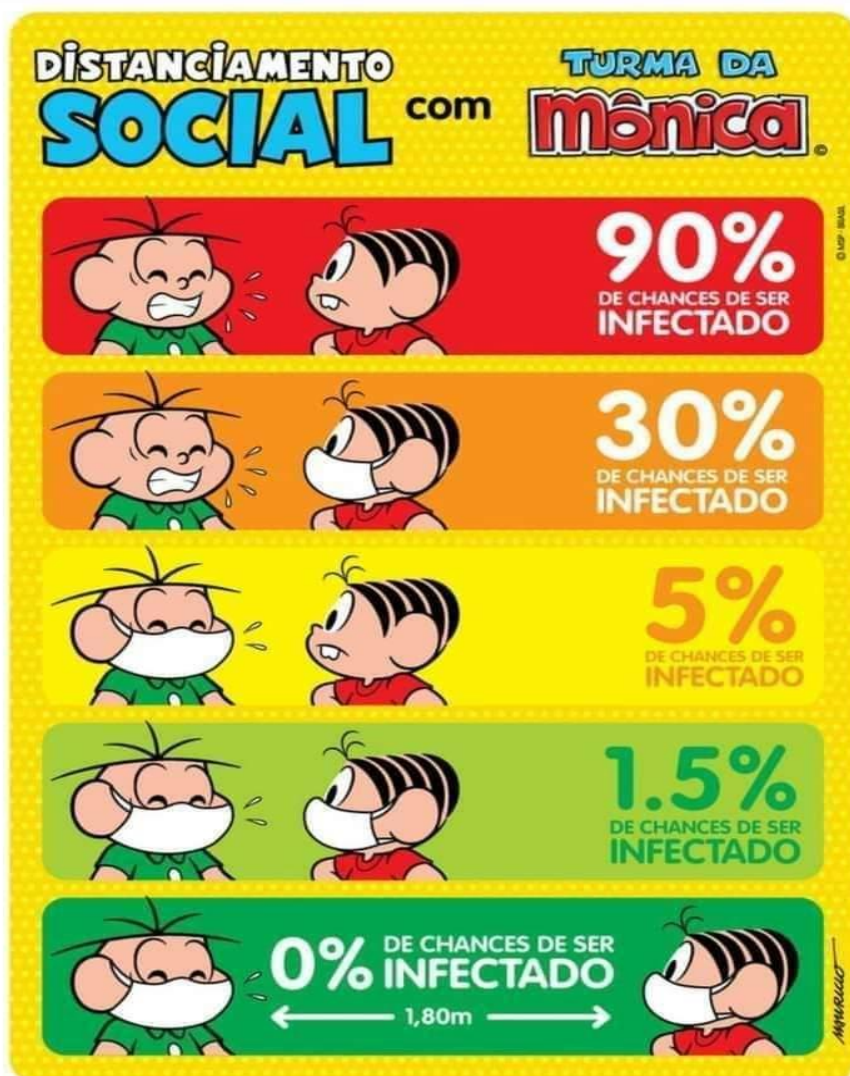
1. Acessar e imprimir o arquivo em PDF no Web Site da Prefeitura.
2. Responder através do link de Formulário Google que estarão em PDF no Website, juntamente com as orientações necessárias.
3. Documento impresso retirado na unidade escolar, respeitando as orientações de combate à pandemia e seguindo o organograma abaixo:
4. Fique atento para a **data de devolução da avaliação e horários**, se optar por formulário Google é só clicar em **“ENVIAR”**, após conferir e finalizar.

RETIRADA DAS AVALIAÇÕES - 8h às 12h e 13h às 16h	
01 de setembro – 3ª feira	6º ano e 7º ano
02 de setembro – 4ª feira	8º ano e 9º ano
DEVOLUÇÃO DAS AVALIAÇÕES IMPRESSAS E RESPONDIDAS - 8h às 12h e 13h às 16h	
06 de outubro – 3ª feira	6º ano e 7º ano
07 de outubro – 4ª feira	8º ano e 9º ano

Desejamos a vocês, sucesso em todos os caminhos que vocês percorrerem e nunca se esqueçam do seu grande potencial. Lembrem-se, isso vai passar, e após esses meses vocês saberão lidar melhor com as incertezas, medo e ansiedade.

“Tempos difíceis fazem pessoas fortes”
Secretaria Municipal de Educação de Mairinque

O COMBATE À COVID 19 DEPENDE DE TODOS NÓS



DICAS AMBIENTAIS PARA OS TEMPOS DE ISOLAMENTO

<http://meioambientenascolas.org.br/dicas-ambientais/estudantes-e-familias/>

COMO FICA O ÓLEO DE COZINHA USADO DURANTE A QUARENTENA?

Programa **Meio Ambiente nas Escolas**

Preserva Instituto de Meio Ambiente INSTITUTO AUA

- 1º passo**
ESPERE O ÓLEO ESFRIAR NA PANELA
- 2º passo**
DESPEJE O ÓLEO FRIO NUMA GARRAFA PET
- 3º passo**
FECHE A GARRAFA PET PARA EVITAR AODRES
- 4º passo**
LIMPE A PANELA E O FUNIL COM UM GUARDANAPO E DESCARTE NO LIXO ORGÂNICO
- 5º passo**
GUARDE A GARRAFA CHEIA PARA LEVAR À ESCOLA QUANDO TUDO SE NORMALIZAR!

Escola:		
Nome Completo:		
Número:	6º ano:	Data:

LEITURA, INTERPRETAÇÃO E PRODUÇÃO DE TEXTO

ORIENTAÇÕES: Leia com MUITA atenção. Assinale apenas uma alternativa. Utilize caneta azul ou preta. As respostas a lápis ou rasuradas serão anuladas. Portanto, tenha muita atenção para realizar as atividades

Texto I: Leia a tirinha a seguir e responda à questão 01



Disponível em: <<http://tiras-do-calvin.tumblr.com/>>.

Questão 1 - No último balãozinho, a resposta do pai de Calvin se encontra destacada porque ele:

- a) é muito autoritário com o filho.
- b) é impaciente com as artimanhas de Calvin.
- c) desconfiou de que Calvin havia aprontado alguma.
- d) não acredita na demonstração de afeto do filho.

Texto II: Leia com atenção o texto a seguir e responda às questões 2, 3, 4, 5.

“Ninho De Cuco”

O Cuco é o mais mafioso dos pássaros. Não gosta muito de trabalhar e adora ocupar o ninho dos outros.

Foi assim que, um dia, um pardal muito bondoso, emprestou o seu ninho para o Cuco e pediu que, em troca, ele ficasse por algumas horas tomando conta da ninhada toda.

Saiu. Quando voltou, encontrou o Cuco numa zorra danada, bagunçando seus ovinhos:

- Quer dizer que eu lhe empresto o ninho e você faz essa bagunça?

Ao que o Cuco respondeu:

Questão 6 - O traço de humor do texto pode ser identificado no fato de:

- a) () o homem ver um rato roubando um biscoito.
- b) () o rato conseguir fugir do homem e do gato.
- c) () o gato pegar o biscoito, e não o rato.
- d) () o gato correr atrás do rato.

Questão 7 - Assinale a única alternativa **incorreta**.

- a) () Podemos concluir onde se passa a história.
- b) () É possível identificar as características físicas das personagens.
- c) () O garoto acreditou que o gato pegaria o rato.
- d) () O gato entendeu a ordem dada pelo garoto.

Texto IV: Leia a tirinha a seguir e responda à questão 8.



Disponível em: <http://tiras-do-calvin.tumblr.com/>

Questão 8 - Ao comentar com Calvin: "Mas você só tem seis anos", o tigre Haroldo queria dizer que:

- a) () não havia folhas de papel em número suficiente para que Calvin escrevesse tudo o que desejava.
- b) () Calvin ainda era pequeno e tinha acumulado poucas experiências vividas para escrever uma autobiografia.
- c) () Calvin ainda não sabia escrever textos, pois tinha apenas 6 anos de idade.
- d) () escrever autobiografia era uma perda de tempo; Calvin deveria fazer primeiro o dever de casa.

GRAMÁTICA

Leia o poema a seguir e responda às questões 1 e 2.

Sem barra

Enquanto a formiga
Carrega comida
Para o formigueiro,
A cigarra canta,
Canta o dia inteiro.

Mas sem a cantiga
Da cigarra
Que distrai a fadiga,
Seria uma barra
O trabalho da formiga.

A formiga é só trabalho.

A cigarra é só cantiga.

(Autor: José Paulo Paes)

Questão 1 - Assinale a alternativa em que há um substantivo derivado de outra palavra.

- a) () formiga
- b) () cigarra

- c) () formigueiro
- d) () dia

Questão 2 - Assinale a alternativa em que há **APENAS** substantivos.

- a) () é - só- mas
- b) () cigarra- formiga- dia

- c) () carrega- distrai- canta
- d) () sem- da- trabalho

Leia o poema e responda à questão.

As borboletas

Branças
Azuis
Amarelas
E pretas
Brincam
Na luz
As belas borboletas

Borboletas azuis
Gostam de muita luz.
As amarelinhas
São tão bonitinhas!

E as pretas, então
Oh, que escuridão!

Borboletas brancas
São alegres e francas.

(Autor: Vinícius de Moraes)

Observação: Os substantivos e os adjetivos sofrem três tipos de flexão: **gênero, número e grau.**

Gênero: **masculino-** o gato / **feminino-** a gata

Número: **singular-** a cama/ **plural-** as camas

Grau: **augmentativo-** gatão/ **diminutivo-** gatinho

Questão 3 - No poema o substantivo **BORBOLETAS** foi flexionado em:

- a) gênero
b) grau
c) Número
d) N.D.A (nenhuma das alternativas)

Questão 4 - Indique a alternativa em que a palavra está com a grafia **INCORRETA**.

- a) cachimbo b) xingar c) enxame d) puchar

Leia o poema de Carlos Drummond para resposta às questões 05, 06 e 07.

Cidadezinha qualquer

Casas entre bananeiras
mulheres entre laranjeiras
pomar amor cantar.

Um burro vai devagar.
Devagar... as janelas olham.

Eta vida besta, meu Deus.

Um homem vai devagar.
Um cachorro vai devagar.

(Carlos Drummond de Andrade)

Adjetivo é a classe de palavra utilizada para caracterizar, qualificar o substantivo, por exemplo, feio, bonito.

Questão 5 - Neste poema de Carlos Drummond o adjetivo é:

- a) vida b) vai c) besta d) casas

Questão 6 - No poema “Cidadezinha qualquer” há um artigo definido. Assinale a alternativa que contém esse artigo:

- a) as b) um c) uma d) os

Questão 7 - Assinale a alternativa que preenche a lacuna da frase abaixo corretamente:

“Um Homem vai devagar, _____?”

- a) porque b) porquê c) por que d) por quê

TEORIA DA MATEMÁTICA

Questão 1 - A decomposição de um certo número em fatores primos é: 2.2.3.5.5. Logo esse número será:

- a) () 17
- b) () 60
- c) () 120
- d) () 300

Questão 2 - O número 2040 é igual a:

- a) () $2^3 \cdot 3 \cdot 5 \cdot 17$
- b) () $2^4 \cdot 3 \cdot 5$
- c) () $2^2 \cdot 3 \cdot 17$
- d) () $2^2 \cdot 3^2 \cdot 5 \cdot 17$

Questão 3 - Todo número natural não nulo (diferente de zero), elevado à zero é igual a:

- a) () Ele mesmo
- b) () 0
- c) () 1
- d) () 10

Questão 4 - A escrita matemática da expressão “seis elevado ao quadrado” e seu resultado estão representados corretamente em:

- a) () $6^2 = 36$
- b) () $6^2 = 12$
- c) () $6^3 = 216$
- d) () $6^4 = 24$

Questão 5 - Qual o valor de $\sqrt[3]{81}$?

- a) () 7
- b) () 8
- c) () 9
- d) () 10

Questão 6 - A raiz quadrada do dobro de 50 é:

- a) () 100
- b) () 25
- c) () 10
- d) () 12

Questão 7 - Marcelo está fazendo um tratamento médico no qual precisa tomar dois medicamentos. Um deles deve ser tomado de 8 em 8 horas e o outro, de 6 em 6 horas. Sabendo que Marcelo tomou os dois medicamentos às 7 horas da manhã de segunda-feira, qual será o horário e o dia em que ele vai tomar novamente os dois medicamentos juntos?

- a) () Segunda-feira, às 10h da noite
- b) () Terça-feira, às 11h da manhã
- c) () Quarta-feira, às 7h da manhã
- d) () Terça-feira, às 7h da manhã

Questão 8 - Na segunda-feira 10 pessoas ficaram sabendo de uma fofoca. Na terça-feira cada uma contou a fofoca para outras 10, e estas, na quarta-feira, contaram para outras 10. Nenhuma dessas pessoas sabia da notícia antes. Quantas pessoas ficaram sabendo da notícia na quarta-feira?

- a) () 30 pessoas
- b) () 110 pessoas
- c) () 1000 pessoas
- d) () 400 pessoas

Questão 9 - Qual é o mínimo múltiplo comum entre 9 e 12?

- a) () 36
- b) () 45
- c) () 60
- d) () 72

Questão 10 - Em um estacionamento há 4 automóveis, em cada automóvel há 4 rodas e em cada roda há 4 parafusos. Qual é o total de parafusos desses 4 automóveis?

- a) () 12
- b) () 16
- c) () 32
- d) () 64

GEOMETRIA

Questão 1 - A unidade de medida mais apropriada para medir o comprimento de uma caneta é:

- a) () Milímetros
- b) () Centímetros
- c) () Metros
- d) () Quilômetros

Questão 2 - Uma semana tem quantas horas?

- a) () 24
- b) () 120
- c) () 168
- d) () 240

Questão 3 - Uma apresentação teatral do 6º ano para os pais, teve duração de 2 horas e 50 minutos. A duração dessa apresentação foi de:

- a) () 130 minutos.
- b) () 140 minutos.
- c) () 150 minutos.
- d) () 170 minutos.

Questão 4 - Uma formiga, caminhou em linha reta sobre uma régua graduada. Ela saiu onde estava indicando 2cm e percorreu até onde a régua indicava 15cm. Sendo assim, a distância percorrida em milímetros pela formiga foi de:

- a) () 80 mm
- b) () 100 mm
- c) () 110 mm
- d) () 130 mm

Questão 5 - A prova de Matemática iniciou exatamente as 7h15min e um aluno a fez em 55 minutos. A que horas esse aluno terminou a prova?

- a) () 8h
- b) () 8h5min
- c) () 8h10min
- d) () 8h15min

CIÊNCIAS

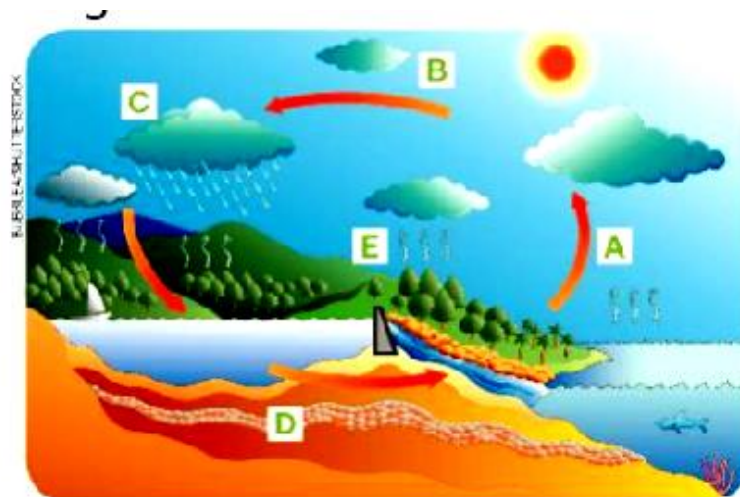
Questão 1 - “Nós habitamos o planeta Terra, também conhecido como Planeta água”. A água pode ser encontrada no planeta em seus três estados físicos SÓLIDO, LÍQUIDO e GASOSO e está distribuída entre oceanos, rios, lagos, águas subterrâneas e geleiras. De acordo com essa afirmação assinale a alternativa que representa a porcentagem de água encontrada em nosso planeta:

- a) () 89% da superfície terrestre.
- b) () 38% da superfície terrestre
- c) () 49% da superfície terrestre.
- d) () 71% da superfície terrestre.

Questão 2 - Marque a alternativa que define ÁGUA POTÁVEL:

- a) () É aquela que apresenta cor e cheiro.
- b) () Água encontrada nos rios e mares.
- c) () Água que pode ser consumida por atender aos requisitos físicos, químicos e biológicos que estabelecem a segurança e o bem estar do consumidor. Não apresenta cor (incolor), cheiro (inodora) e sabor (insípida) além de estar livre de agentes patogênicos.
- d) () Águas subterrâneas e presentes nas geleiras.

Questão 3 - O ciclo da água corresponde ao conjunto de transformações da água entre a superfície terrestre e a atmosfera. Durante essa circulação a água pode ser encontrada em diferentes estados físicos (sólido, líquido e gasoso). Observe a figura abaixo e assinale a alternativa que identifica corretamente as letras presentes na imagem:



Representação artística, sem escala, do ciclo da água.

- a) () A – Evaporação/ B- Condensação / C – Precipitação / D – Água subterrânea / E – Evaporação
- b) () A – Precipitação / B – Evaporação / C - Água subterrânea/ D – Condensação / E – Sublimação.
- c) () A - Água subterrânea / B – Precipitação / C – Evaporação / D – Condensação / E – Fusão.
- d) () A - Condensação / B – Evaporação / C – Precipitação / D - Água subterrânea / E – Evaporação.

Questão 4 - O dia mundial da água, data criada pela ONU em 22 de março em 1993, tem por objetivo chamar a atenção para a escassez desse recurso, bem como para conscientizar as pessoas sobre a necessidade de preservação e reaproveitamento da água de que dispomos. É correto afirmar que:

- a) () embora na área intertropical do planeta haja uma dominância de climas chuvosos, os estoques de água doce não são expressivos, pois essa também é uma área de grande evaporação.
- b) () o Brasil tem grande disponibilidade de água doce e, por essa razão, não enfrenta problemas de abastecimento em nenhuma de suas metrópoles nacionais.
- c) () o maior estoque de água doce é subterrâneo, superando o volume de águas em estado sólido (calotas polares, geleiras e neves permanentes), em razão do derretimento provocado pelo efeito estufa.
- d) () uma das consequências relacionadas à falta de água potável é o aumento da incidência de doenças, como a diarreia e outros males, que causam a morte de milhões de crianças em todo o mundo.

Questão 5 - A produção de água potável é cara: a água dos rios ou de outras fontes precisa passar pelas estações de tratamento e depois ser distribuída para a população. Por isso todos devemos procurar economizar. Julgue uma medida que devemos tomar para evitar o desperdício desse precioso líquido.

- a) () Deixar torneiras abertas sem necessidade.
- b) () Não ligar para vazamentos ou torneiras pingando.
- c) () Deixar a torneira aberta enquanto escova os dentes.
- d) () Ficar no banho somente o tempo necessário.

Questão 6 - Quando se mistura um pouco de sal na água, tem a impressão de que ele, o sal, desapareceu. Esse tipo de mistura, em que uma substância se dissolve em outra, é chamada:

- a) () suspensão. b) () solução. c) () destilada. d) () heterogênea.

Questão 7 - A crosta terrestre é a camada superior e sólida da Terra onde se encontram as rochas e as formas de relevo em geral. Os três tipos de rochas, classificadas conforme a gênese, que constituem essa camada são:

- a) () ígneas, magmáticas e vulcânicas
- b) () sedimentares, metamórficas e magmáticas
- c) () metamórficas, fósseis e minerais
- d) () litológicas, fraturadas e plásticas

Questão 8 - A crosta terrestre não é uma unidade contínua, mas sim uma composição fragmentada em vários pedaços, que se chocam entre si e proporcionam alterações substanciais nas formas superficiais de relevo. Os “pedaços” pelos quais se dividem a crosta terrestre são chamados de:

- a) () terras emersas
- b) () estratificações rochosas
- c) () placas tectônicas
- d) () fragmentos litológicos

Questão 9 - A Terra é como uma cebola: é dividida em várias camadas. Entre essas diferentes formas que compõem a estrutura interna do nosso planeta, qual(is) dela(s) pode(m) ser considerada(s) sólida(s).

- a) () somente a crosta terrestre
- b) () somente o manto
- c) () somente o núcleo
- d) () a crosta e o núcleo interno

Questão 10 - O resfriamento da Terra e a formação da crosta terrestre são processos lentos que passam despercebidos no cotidiano da sociedade. São fenômenos que ocorrem há bilhões de anos e formam as rochas. Sobre o tema, podemos afirmar que:

- a) () rochas sedimentares são formadas pela ação de agentes erosivos, como água, ventos etc, que provocam a desagregação, ou seja, desprendimento de sedimentos.
- b) () rochas metamórficas são rochas resultantes da transformação de solo e matéria orgânica acumulados no decorrer de algumas décadas, provocando sua transformação (metamorfismo).
- c) () rochas sedimentares são formadas pela ação de agentes endógenos, como água, ventos, variação térmica, geleiras etc.
- d) () rochas magmáticas ou ígneas são rochas formadas na superfície terrestre pelo contato entre o magma e a atmosfera.

HISTÓRIA

Questão 1 - Mesopotâmia significa “entre rios” (do grego, meso = no meio; potamos = rios), assim denominada por estar localizada entre os rios:

- a) () Negro e Amazonas
- b) () Tigre e Eufrates
- c) () Nilo e Congo
- d) () Azul e Amarelo

Questão 2 - Complete: “Os _____ criaram a escrita cuneiforme, e sua definição pode ser dada pois era produzida com o auxílio de objetos em forma de cunha. Os registros eram feitos em placas de argila mole”.

- a) () Sumérios
- b) () Babilônios
- c) () Assírios
- d) () Caldeus

Questão 3 - O Código de Hamurabi, um dos mais antigos códigos de leis escritas da humanidade, determinava penas para as infrações de acordo com a equidade da justiça, baseados no princípio de talião, e ficou conhecido como o código do:

- a) () Olho por dente, dente por olho
- b) () Mão por pé, pé por mão
- c) () Cabeça por corpo, corpo por cabeça
- d) () Olho por olho, dente por dente

Questão 4 - “O Egito Antigo se localizava no nordeste da África, em pleno deserto do _____. A civilização egípcia se desenvolveu às margens do rio Nilo, cujas cheias possibilitou o desenvolvimento da agricultura e da pecuária”. Assinale a alternativa que completa a frase:

- a) () Atacama
- b) () Kalahari
- c) () Saara
- d) () Outback

Questão 5 - “A religião no Egito era _____ (acreditavam em vários deuses) e antropozoomórfica (corpo parte humana parte animal), e desempenhava um papel muito importante na vida dos antigos egípcios. O Egito era uma civilização teocêntrica, ou seja, praticamente tudo girava em torno da religião”. Assinale a alternativa que completa a frase:

- a) () Monoteísta b) () Policromática c) () Monocromática d) () Politeísta

Questão 6 - Antepassados do povo judeu, os hebreus têm uma história marcada por migrações e pelo monoteísmo (crença em um único deus). Uma das mais importantes fontes para o estudo da trajetória do povo hebreu é:

- a) () Corão b) () Vedas c) () Bíblia d) () Guinness

Questão 7 - “O desenvolvimento da civilização Persa se deve, principalmente a _____, o Grande. Este foi o responsável por grandes construções, principalmente da Estrada Real, cujo objetivo era manter a hegemonia dos povos conquistados. Os persas viviam da agropecuária, da mineração, do artesanato e dos impostos. A construção da estrada Real propiciou o desenvolvimento do comércio. Nesta altura, foi criada uma moeda única para o Império”. Assinale a alternativa que completa a frase:

- a) () Dario b) () Xerxes c) () Alexandre d) () Ciro

Questão 8 - “Foi levantada, antes do século III a.C., na China, com o propósito de defender os principados contra as invasões de seus inimigos”. Trata-se da Grande:

- a) () Pirâmide b) () Muralha c) () Zigurate d) () Castelo

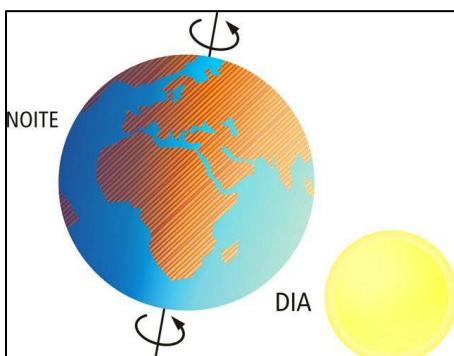
Questão 9 - As primeiras civilizações como Egito, Mesopotâmia, Índia e China, se formaram a partir do desenvolvimento da agricultura e da criação de animais. Porque podemos chamar essas civilizações de fluviais:

- a) () Eram nômades e usavam os rios para pescar
b) () Escolheram viver próximo a rios, como o rio Nilo que possibilitou o desenvolvimento do Egito.
c) () Escolheram viver próximo aos mares, de onde retiravam peixes e mariscos.
d) () Porque desenvolveram sistema de escritas como a cuneiforme.

Questão 10 - O Egito Antigo possui uma história fascinante, muito conhecida pelas suas pirâmides, múmias e pinturas. Em qual continente surgiu esta civilização:

- a) () Ásia b) () América c) () Europa d) () África

GEOGRAFIA



Questão 1 - O movimento que a Terra faz em torno de seu próprio eixo é chamado movimento de:

- a) () Rotação
b) () Gravitação
c) () Humano
d) () Translação

Questão 2 - Ano bissexto é o ano ao qual é acrescentado um dia extra, ficando com 366 dias, um dia a mais que os anos normais (365 dias). Ele ocorre a cada:



- a) () 2 anos
- b) () 4 anos
- c) () 6 anos
- d) () 8 anos

Questão 3 - A figura ao lado representa:

- a) () Bússola
- b) () GPS
- c) () Astrolábio
- d) () Rosa dos ventos

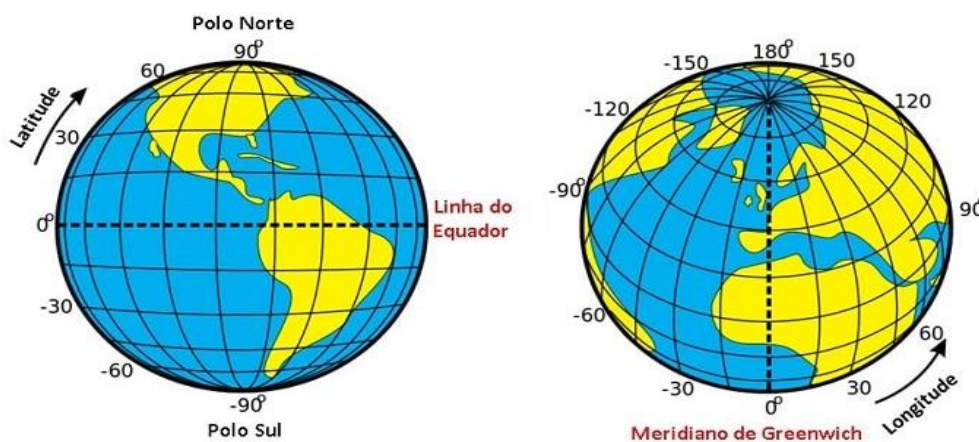


Questão 4 - “Na cartografia entende-se como _____ algo que foi elaborado como fruto de um acordo. Nesse caso, o acordo trata de elementos presentes nos mapas que devem ser representados sempre da mesma forma, em qualquer idioma, em qualquer parte do mundo.”

As **palavras** que preenchem **corretamente** a frase acima são:

- a) () Escala numérica
- b) () Placas de trânsito
- c) () Convenções cartográficas
- d) () Projeção cartográfica

Questão 5 - Observe as figuras abaixo que representam linhas imaginárias, depois leia as frases e assinale a alternativa com as palavras que as completam corretamente:



(1) _____ são linhas imaginárias, traçadas horizontalmente sobre as representações do planeta no sentido leste- oeste.

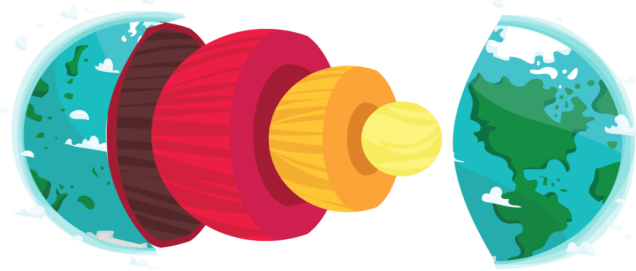
(2) _____ são linhas imaginárias traçadas nas representações da superfície terrestre que se prolongam verticalmente, ou seja, de um polo para o outro, no sentido norte- Sul.

O texto se refere a:

- a) () (1) Paralelos e (2) Meridianos
- b) () (1) Paralelos e (2) Legendas
- c) () (1) Projeção e (2) Meridianos
- d) () (1) Meridianos e (2) Sensoriamento Remoto

Questão 6 - De acordo com os seus conhecimentos sobre a Estrutura do Planeta Terra, quais as 3 PRINCIPAIS CAMADAS estão representadas na imagem abaixo:

Observando, lendo e modelando



- a) () Hidrografia, morfologia e cartografia.
- b) () Crosta, Manto e Núcleo.
- c) () Troposfera, Hidrografia e Núcleo.
- d) () Cartografia, Crosta e Zoosfera.

Questão 7 - A figura abaixo representa as principais camadas ou esferas do nosso planeta. O ponto de contato entre as 03 esferas terrestres (*atmosfera*, *hidrosfera* e *litosfera*) e com existência de vida é:



- a) () Vidosfera.
- b) () Zoosfera.
- c) () Troposfera.
- d) () Biosfera.

EDUCAÇÃO FÍSICA

Questão 1 - Cada partida de basquetebol tem a duração de 40 minutos com exceção da NBA que tem jogos com duração de 48 minutos. Como se dividem os tempos de partida de basquetebol convencional e da NBA?

- a) () 2 tempos de 20 minutos e NBA: 4 tempos de 12 minutos
- b) () 4 tempos de 10 minutos e NBA: 4 tempos de 12 minutos
- c) () 2 tempos de 20 minutos e NBA: 2 tempos de 24 minutos
- d) () 4 tempos de 10 minutos e NBA: 2 tempos de 24 minutos

Questão 2 - Como se movimentam a rainha (dama) e o rei no jogo de xadrez?

- a) () rainha: movimenta-se para a direita e para a esquerda e quantas casas quiser: rei: movimenta-se para todas as direções e quantas casas quiserem.
- b) () rainha: movimenta-se para todas as direções e uma casa por vez: rei: movimenta-se para a direita e para a esquerda e uma casa por vez.
- c) () rainha: movimenta-se para todas as direções e quantas casas quiserem: rei: movimenta-se para todas as direções e uma casa por vez.
- d) () rainha: movimenta-se para a direita e para a esquerda e uma casa por vez: rei: movimenta-se da direita para a esquerda e quantas casas quiser.

Questão 3 - O xadrez é um jogo muito antigo e sua origem está ligada a mitologia. Para jogarmos xadrez precisamos de:

- a) () 1 rei, 1 rainha, 2 torres, 2 bispos, 2 cavalos e 8 peões brancos.
- b) () 1 rei, 1 rainha, 2 torres, 2 bispos, 2 cavalos e 8 peões brancos e pretos.
- c) () 1 rei, 1 rainha, 2 torres, 2 bispos, 2 cavalos e 6 peões brancos e pretos.
- d) () 1 rei, 1 rainha, 2 torres, 2 bispos, 2 cavalos e 8 peões pretos.

Questão 4 - Porque o atletismo é chamado de esporte-base?

- a) () porque sua prática corresponde a movimentos naturais do ser humano tais como: correr, saltar e lançar
- b) () porque sua prática corresponde a movimentos naturais do ser humano tais como: comer, saltar e dançar.
- c) () porque sua prática corresponde a movimentos naturais do ser humano tais como: comer, falar e lançar
- d) () porque sua prática corresponde a movimentos naturais do ser humano tais como: dormir, saltar e dançar

Questão 5 - O atletismo é um esporte de marca. Isso quer dizer que:

- a) () o atletismo faz parte do grupo de modalidades que se caracterizam por comparar os resultados registrados em segundos, metros ou toneladas.
- b) () o atletismo faz parte do grupo de modalidades que se caracterizam por comparar os resultados registrados em horas, quilômetros ou toneladas.
- c) () o atletismo faz parte do grupo de modalidades que se caracterizam por comparar os resultados registrados em segundos, quilômetros ou quilos.
- d) () o atletismo faz parte do grupo de modalidades que se caracterizam por comparar os resultados registrados em segundos, metros ou quilos.

ARTE

Questão 1 - Complete as lacunas:

“As danças _____ representam um conjunto de danças sociais, peculiares de cada estado brasileiro, oriundas de antigos rituais _____ e religiosos. As danças folclóricas possuem diversas _____ como a comemoração de datas religiosas, homenagens, agradecimentos, saudações às forças espirituais etc.”

- a) () Contemporâneas, dança, formas
- b) () Regionais, mágicos, fases
- c) () Folclóricas, mágicos, funções
- d) () Folclóricas, fantásticos, cores

Questão 2 - A palavra “frevo” tem sua origem no verbo?

- a) () Ferver
- b) () Cozinhar
- c) () Dançar
- d) () Andar

Questão 3 - O que os dançarinos de frevo seguram em suas mãos para dançar?

- a) () Cajado
- b) () Boi
- c) () Guarda-chuva colorido
- d) () Atabaque

Questão 4 - O enredo é o negro escravo Pai Francisco mata o boi do patrão para satisfazer sua mulher grávida e depois tenta ressuscitar o boi para escapar do castigo. O enredo acima, se refere a qual dança?

- a) () capoeira b) () baião c) () bumba meu boi d) () samba

Questão 5 - Trazida pelos colonizadores portugueses e espanhóis, é uma dança típica das festas juninas. Os participantes ficam em volta de um mastro enfeitado com fitas coloridas que caem do topo até o chão. No centro, uma pessoa segura o mastro, enquanto os dançarinos giram em volta trançando as fitas. O texto refere-se a qual dança?

- a) () Pau-de-fita b) () Carimbó c) () Xaxado d) () Capoeira

INGLÊS

Questão 1 - MARY is a beautiful girl. O pronome pessoal que substitui a palavra em maiúsculo é:

- a) () he b) () you c) () I d) () she

Questão 2 - *What is your name?* A resposta correta é:

- a) () I am ten years old. c) () My name is Paul.
b) () Yes, it is. d) () I am fine.

Questão 3 - Leia a tirinha abaixo



O uso da fonte em negrito na fala da personagem indica que:

- a) () Mônica está aconselhando Cebolinha.
b) () É para Cebolinha repassar a mensagem da Mônica.
c) () Mônica está gritando com Cebolinha.
d) () Mônica está chamando Cebolinha para brincar.



Questão 4 - Paul's car is yellow! Qual a cor do carro de Paul?

- a) () azul c) () rosa
b) () amarelo d) () preto

Questão 5 - A frase: "They are my friends", na forma interrogativa teremos:

- a) () They are my friends?
b) () Are they my friends?
c) () My friends are they?
d) () They my friends are?