



**PREFEITURA MUNICIPAL DE MAIRINQUE**  
**SECRETARIA DE EDUCAÇÃO E CULTURA**

Rua Joaquim de Oliveira, 410 - Jd. Cruzeiro – Mairinque/SP  
CNPJ (MF) 45.944.428/0001-20 – CEP: 18.120.000 / Fone (11) 4718-9090

## **6º ROTEIRO AVALIAÇÃO PROCESSUAL**

### **2º BIMESTRE - 9º ANO**

#### **Caros Alunos**

A pandemia do Novo Coronavírus transformou a realidade do Sistema Educacional Mundial, nos levando a realizar adaptações em nossas práticas pedagógicas.

Diante do cenário atual, a **Secretaria de Educação do Município de Mairinque** disponibilizará em seu **6º Roteiro de Estudos**, a avaliação em processo que permitirá aos professores e a vocês, estudantes conhecerem o que foi assimilado e o que ainda precisa ser aprofundado ao longo desse nosso percurso; monitorando sua evolução educacional e viabilizando melhores condições de retorno, quando este for possível.

Para cada componente curricular (disciplina), haverá questões de múltipla escolha com apenas uma alternativa correta.

Visando melhorar seu aproveitamento de estudos é necessário ler, observar, analisar comparar, refletir, calcular para tomadas de decisões mais assertivas.

Pensando em medidas de segurança e atitudes de prevenção individuais e coletivas, serão disponibilizadas três formas de obter a avaliação e você poderá optar por **uma** delas, ou seja, a que você e seus familiares julgarem a mais adequada.

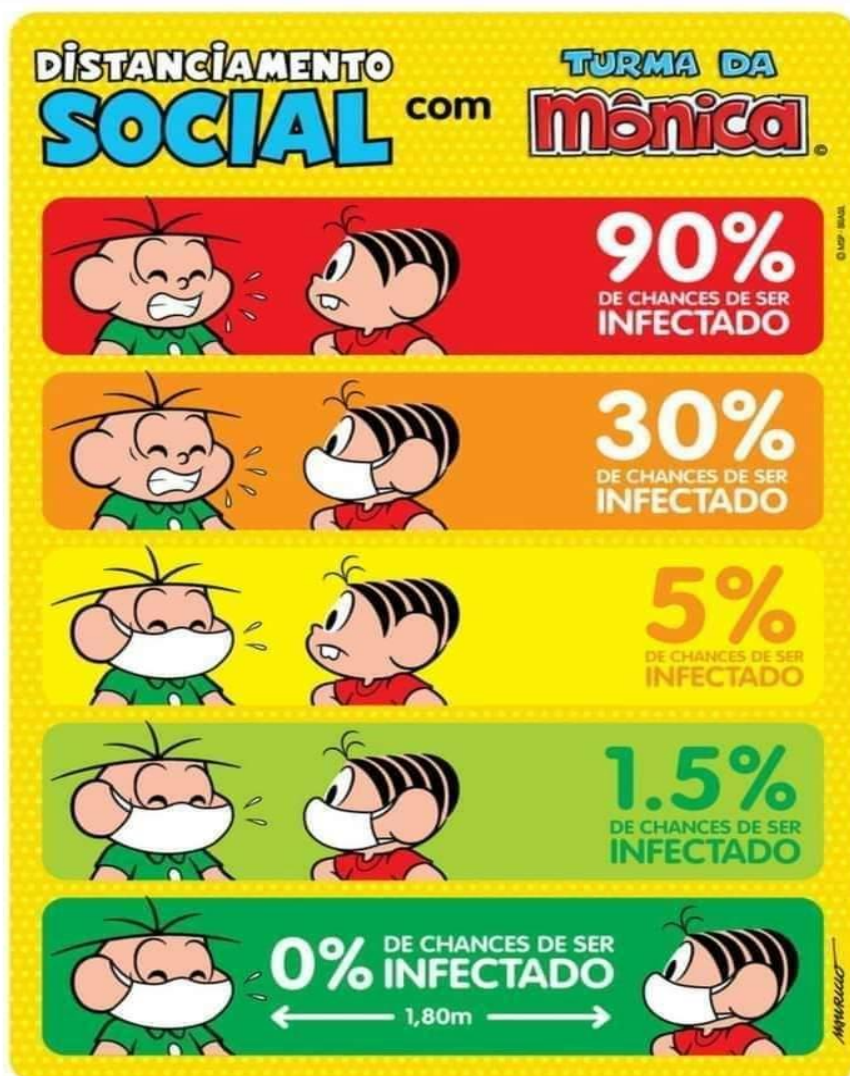
1. Acessar e imprimir o arquivo em PDF no Web Site da Prefeitura.
2. Responder através do link de Formulário Google que estarão em PDF no Website, juntamente com as orientações necessárias.
3. Documento impresso retirado na Unidade Escolar, respeitando as orientações de Combate à pandemia e seguindo o organograma abaixo:
4. Fique atento para a **data de devolução da avaliação e horários**, se optar por formulário Google é só clicar em **“ENVIAR”** após conferir e responder tudo.

<b>RETIRADA DAS AVALIAÇÕES - 8h às 12h e 13h às 16h</b>	
01 de setembro – 3ª feira	6º ano e 7º ano
02 de setembro – 4ª feira	8º ano e 9º ano
<b>DEVOLUÇÃO DAS AVALIAÇÕES IMPRESSAS E RESPONDIDAS - 8h às 12h e 13h às 16h</b>	
06 de outubro – 3ª feira	6º ano e 7º ano
07 de outubro – 4ª feira	8º ano e 9º ano

Desejamos a vocês, sucesso em todos os caminhos que vocês percorrerem e nunca se esqueçam do seu grande potencial. Lembrem-se, isso vai passar, e após esses meses vocês saberão lidar melhor com as incertezas, medo e ansiedade.

“Tempos difíceis fazem pessoas fortes”  
**Secretaria Municipal de Educação de Mairinque**

# O COMBATE À COVID 19 DEPENDE DE TODOS NÓS



## DICAS AMBIENTAIS PARA OS TEMPOS DE ISOLAMENTO

<http://meioambientenascolas.org.br/dicas-ambientais/estudantes-e-familias/>

### COMO FICA O ÓLEO DE COZINHA USADO DURANTE A QUARENTENA?

Programa **Meio Ambiente nas Escolas**

Preserva Instituto de Meio Ambiente

INSTITUTO AUA

- 1º passo**  
ESPERE O ÓLEO ESFRIAR NA PANELA
- 2º passo**  
DESPEJE O ÓLEO FRIO NUMA GARRAFA PET
- 3º passo**  
FECHE A GARRAFA PET PARA EVITAR AODRES
- 4º passo**  
LIMPE A PANELA E O FUNIL COM UM GUARDANAPO E DESCARTE NO LIXO ORGÂNICO
- 5º passo**  
GUARDE A GARRAFA CHEIA PARA LEVAR À ESCOLA QUANDO TUDO SE NORMALIZAR!

# LINKS FORMULÁRIO GOOGLE

Se você optou por realizar a prova online pelos formulários Google deverá seguir as instruções abaixo:

1. Clique no link do componente curricular que realizará a avaliação;
2. Quando você inicia a avaliação, deve concluí-la e enviá-la, para que possamos recebê-la e corrigi-la;
3. Não é possível iniciar a avaliação e voltar no mesmo ponto em que parou, pois os dados são perdidos se não são enviados;
4. Você pode acessar o formulário, ver as questões, fazer anotações, fechá-lo sem **enviar** e voltar depois para responder e enviar;
5. É importante manter seu caderno por perto para possíveis anotações e não esqueça de registrar suas respostas para conferir posteriormente com seu professor;
6. É possível enviar apenas uma vez o formulário;
7. Você poderá enviar outra resposta caso não consiga finalizar do equipamento que está utilizando, basta estar logado em outro e-mail ou utilizar outro equipamento (celular ou computador);
8. Qualquer dúvida envie um e-mail para [apoioaped.ensinofundamental2@mairinque.sp.gov.br](mailto:apoioaped.ensinofundamental2@mairinque.sp.gov.br)

Links de acesso às avaliações	
LIPT - Leitura, interpretação e produção de texto	<a href="https://forms.gle/Rdubj9QwFPXGhHhA6">https://forms.gle/Rdubj9QwFPXGhHhA6</a>
Gramática	<a href="https://forms.gle/JExX18udYkBHQyFk9">https://forms.gle/JExX18udYkBHQyFk9</a>
Teoria da Matemática	<a href="https://forms.gle/zdW1qm4s9yz9HcpeA">https://forms.gle/zdW1qm4s9yz9HcpeA</a>
Geometria	<a href="https://forms.gle/JR9JKPWDGMeF8FVW6">https://forms.gle/JR9JKPWDGMeF8FVW6</a>
Ciências	<a href="https://forms.gle/uzScPsr8HBy7YQ9FA">https://forms.gle/uzScPsr8HBy7YQ9FA</a>
História	<a href="https://forms.gle/xfxBkXWaFPzshbTTA">https://forms.gle/xfxBkXWaFPzshbTTA</a>
Geografia	<a href="https://forms.gle/AJJvDuFntT1tqhYd9">https://forms.gle/AJJvDuFntT1tqhYd9</a>
Educação Física	<a href="https://forms.gle/rZpRTYGsJi4VrWCd9">https://forms.gle/rZpRTYGsJi4VrWCd9</a>
Arte	<a href="https://forms.gle/bfQN8xE546C6HefX9">https://forms.gle/bfQN8xE546C6HefX9</a>
Inglês	<a href="https://forms.gle/tyM1685tgbVutmGdA">https://forms.gle/tyM1685tgbVutmGdA</a>