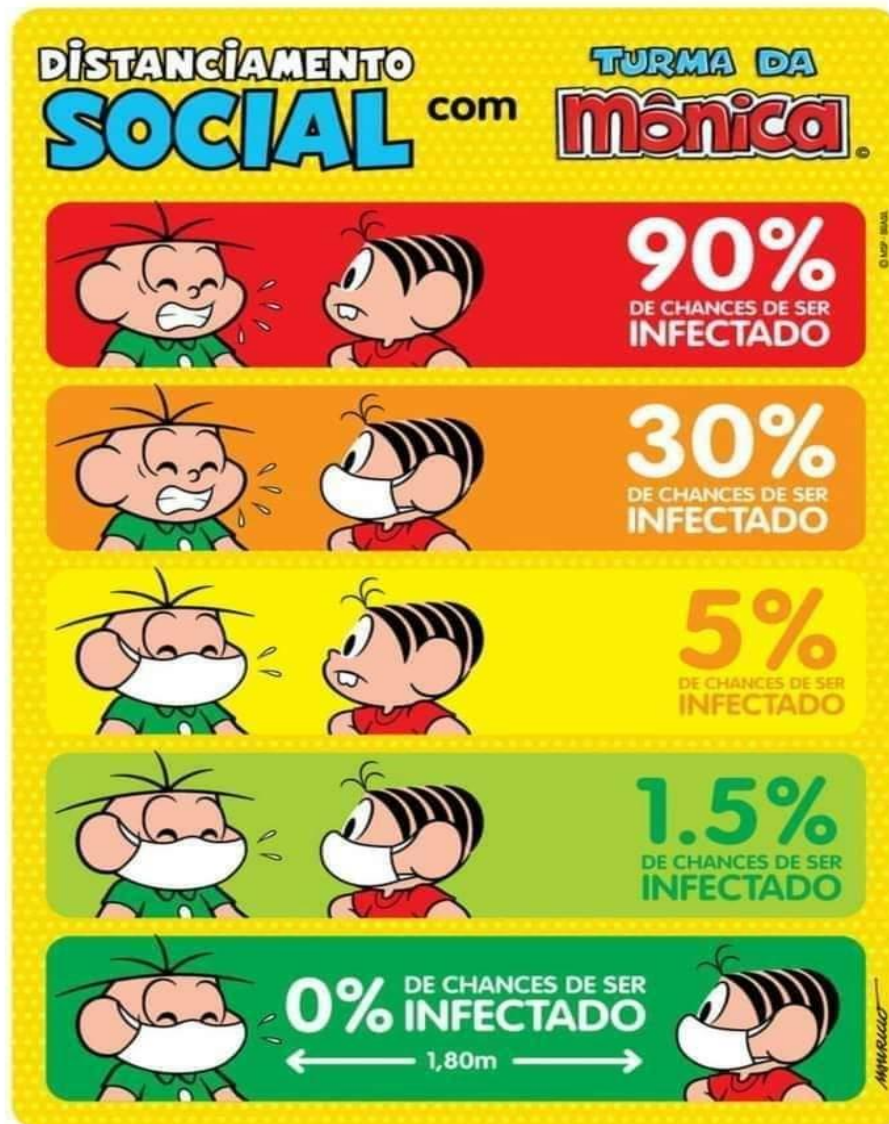




5º Roteiro Orientador NAM

O COMBATE À PANDEMIA NÃO PODE PARAR



Carta para as famílias

Estamos vivendo um momento único e, por isso, é importante que estejamos unidos e focados em buscar soluções para enfrentar o surto de Covid-19. A educação tem um papel importante neste processo por ser um caminho potente para conscientização da sociedade, especialmente das crianças e jovens. As famílias também têm um papel fundamental! Mais do que nunca, precisamos caminhar juntos para atravessarmos este momento dando exemplos e inspirando os nossos estudantes.

A suspensão de aulas é uma medida que foi pensada e decidida juntamente com equipes da Secretaria de Estado da Saúde, alinhada às diretrizes do Ministério da Saúde para conter a pandemia. Por isso, é muito importante que todos respeitem o distanciamento social, entendendo

que esse momento não é uma parada pedagógica como estamos acostumados nas férias. Em outras palavras, devemos evitar sair de casa para ir à eventos, parques, restaurantes e outros espaços onde existem aglomerações.

Assim, a Equipe do Núcleo de Apoio Multidisciplinar formada pelos profissionais das áreas de Fonoaudiologia, Psicologia, Psicopedagogia e Terapia Ocupacional preparou para vocês, alunos e seus familiares atendidos pela Equipe, e a quem mais possa interessar, vídeos com atividades/brincadeiras e histórias que têm o objetivo de estabelecer um contato entre nós por meio de uma intervenção diferenciada, na tentativa de se manter o vínculo e diminuir a saudade!

A ideia é que vocês (alunos e pais/responsáveis) saibam que mesmo com esse distanciamento, nós, profissionais e terapeutas do Núcleo continuamos pensando em vocês!! E queremos mantê-los motivados na continuidade dos estudos e aprendizado.

Os nossos vídeos foram realizados de forma caseira, ou seja, com o recurso e material que cada profissional dispôs, mas foram feitos de coração e para cooperar no enfrentamento desse momento tão difícil que estamos vivenciando.

Esperamos que além do desenvolvimento cognitivo - atenção, memória, linguagem que as atividades buscam oferecer, vocês também possam se divertir!

As psicólogas do Núcleo estarão disponíveis para orientações, questionamentos e trocas de experiências que podem surgir durante esse período. Os pais / responsáveis que quiserem ou precisarem de orientações podem encaminhar e-mail para:

apoiopsicoeducacao@mairinque.sp.gov.br

Neste link, vocês podem acessar alguns vídeos preparados exclusivamente pela Equipe do NAM – Núcleo de Apoio Multidisciplinar para este período de quarentena:

https://drive.google.com/drive/folders/1bRF_JrjvhowvniJnd84vW-E4Tldwd7Bq?usp=sharing