

PREFEITURA MUNICIPAL DE MAIRINQUE – PROCESSO SELETIVO SIMPLIFICADO 2018
CARGO 3 - Professor de Musicalização

CONHECIMENTOS PEDAGÓGICOS

1- A educação não mudou apenas os métodos de ensino, que se tornaram ativos, mas também a concepção de avaliação. Antes, ela tinha um caráter seletivo, uma vez que era vista apenas como uma forma de classificar e promover o aluno de uma série pra outra ou de um grau para outro. Atualmente, a avaliação assume novas funções, pois é um:

- (A) Meio de delinear pontos de partida e delimitar ou padronizar pontos de chegada.
- (B) Meio de eliminar a subjetividade, evitando, assim, que se cometam injustiças na contagem de erros e acertos.
- (C) Meio de verificar o rendimento escolar do aluno, realizando uma avaliação paralela e cumulativa do desempenho do aluno.
- (D) Meio de diagnosticar e de verificar em que medida os objetivos propostos para o processo ensino-aprendizagem estão sendo atingidos.

2- De acordo com a LDB (n.º 9394/96), a educação tem como objetivo fundamental desenvolver:

- (A) O educando, assegurar-lhe a formação indispensável para o progresso no trabalho e nos estudos já realizados.
- (B) O educando, assegurar-lhe a formação comum indispensável para o exercício da cidadania e fornecer-lhes meios para progredir no trabalho e em estudos posteriores.
- (C) A educação, assegurando-lhe a ampliação de elementos dispensáveis à formação da cidadania.
- (D) A educação, facilitando o processo ensino/aprendizagem e assegurando a formação do cidadão apto para competir no mercado.

3- A educação básica é direito universal e alicerce indispensável para a capacidade de exercer em plenitude o direito à cidadania. É o tempo, o espaço e o contexto em que o sujeito aprende a constituir e reconstituir a sua identidade. Nesse sentido, a Lei de Diretrizes e Bases da Educação, Lei no 9.394/96, estabelece alguns princípios e/ou normas comuns a serem seguidas pelos sistemas e/ou escolas em sua organização, dentre elas:

- (A) Deverão organizar-se por séries anuais, agrupando os alunos considerando-se a correspondência idade-série.
- (B) Poderão adequar o calendário escolar às peculiaridades locais, inclusive reduzindo o número de horas e/ou dias letivos.
- (C) Deverão ter a educação física integrada à proposta pedagógica da escola, como um componente curricular obrigatório.
- (D) É obrigatório o ensino da história e da cultura afro-brasileira e indígena, como componente curricular.

4- Analise as afirmativas abaixo e assinale V (verdadeiro) e F (falso) referente algumas características de um projeto:

- () Enfoque globalizado, centrado na resolução de problemas significativos.
- () É um processo educativo desencadeado por uma questão, que favorece a análise, a interpretação e a crítica, como confronto de pontos de vista.
- () A aprendizagem acontece a partir da interação entre o aprendiz e o objeto de conhecimento, dentro de um contexto com sentido e significado.
- () Baseia-se fundamentalmente em uma análise global da realidade.
- () No projeto predomina a cooperação: professores e alunos assumem o papel de pesquisadores.
- () Estabelece conexões entre as informações, questionando a ideia de uma versão única da realidade.

Assinale a alternativa que condiz com a sequência correta:

- (A) V, F, V, F, V, F.
- (B) F, V, V, F, V, V.
- (C) F, V, V, V, F, V.
- (D) Nenhuma das alternativas.

5- A escola, no desempenho de sua função social de formadora de sujeitos históricos, constitui-se em um espaço de sociabilidade, possibilitando a construção e a socialização do conhecimento vivo, que se caracteriza enquanto processo em construção permanente e espaço de inserção dos indivíduos nas relações sociais. Diante dessa proposição assinale a alternativa CORRETA:

PREFEITURA MUNICIPAL DE MAIRINQUE – PROCESSO SELETIVO SIMPLIFICADO 2018
CARGO 3 - Professor de Musicalização

- (A) É função da escola criar projetos educativos numa perspectiva transformadora e inovadora, onde os fazeres e práticas não estejam centrados nas questões individuais, mas sim nas questões coletivas.
- (B) É a mediação entre os recursos humanos, materiais, financeiros e pedagógicos, existentes na instituição escolar, e a busca dos seus objetivos, não mais o simples ensino, mas a formação para a cidadania.
- (C) É um indicador da visão pragmatista e redentorista que passa a orientar as políticas na área, por meio de forte interlocução e indução dos organismos multilaterais.
- (D) Nenhuma das alternativas.

6- Para Perrenoud, a avaliação na lógica formativa

NÃO deve:

- (A) Considerar uma pedagogia diferenciada.
- (B) Ser eficiente.
- (C) Ser aberta e cooperativa.
- (D) Ser ativa e transmissiva.

7 - Ao considerar a interdisciplinaridade como prática fundamental para um ensino integrador e de qualidade, é necessário que o educador se mostre comprometido com a sua prática pedagógica, tendo como base a pesquisa, pois é através da mesma que o educador inova e cria condições para que seus educandos se tornem críticos e criativos. Assinale a alternativa que esteja de acordo com o enunciado:

- (A) O currículo escolar precisa contemplar conteúdos e estratégias de aprendizagem que capacitem o educando para a vida em sociedade, ou seja, que suas experiências sejam significativas e produtivas, visando à integração, assim sendo a interdisciplinaridade precisa ser vista como atitude de ousadia e busca frente ao conhecimento. A mesma não trabalha de forma fragmentada, mas sim de forma integrada e comunicativa com todas as áreas do conhecimento.
- (B) Para que ocorra a interdisciplinaridade, necessitamos eliminar os componentes curriculares, concebendo a interdisciplinaridade como processos históricos e culturais únicos, visando o processo de ensino e aprendizagem.

- (C) A temática da interdisciplinaridade é compreendida como uma forma única de se trabalhar em sala de aula, no qual se propõe um tema com abordagens similares aos componentes curriculares.
- (D) Nenhuma das alternativas.

8-Tanto a Constituição quanto a LDB definem que todas as crianças têm direito à educação, sendo o ensino fundamental um direito público subjetivo. Mesmo assim, atualmente é muito comum reclamações sobre o não atendimento a esse dispositivo constitucional. Com relação a esse assunto, assinale a alternativa correta.

- (A) Quando há problemas de falta de vagas, sobretudo no ensino fundamental, o poder público é responsável, isentando tanto a rede municipal como a estadual.
- (B) O problema de escassez de vagas ocorre em regiões superlotadas e cabe à equipe gestora da escola, articular-se com Secretaria de Educação para o atendimento da demanda.
- (C) A maioria das escolas são pequenas e não comportam o número de crianças que querem matricular-se nos ensinos fundamental e médio.
- (D) Remanejamento entre escolas é uma alternativa possível para atender a demanda, mas a proximidade da residência do aluno é uma condição obrigatória.

9- De acordo com o Art. 42 da Resolução CEN/CEB nº 07/2010, o atendimento educacional especializado aos alunos da Educação Especializado aos alunos da Educação Especial.

- (A) Será promovido e expandido com apoio dos órgãos competentes.
- (B) Substitui a escolarização, ao contribuir para ampliar o acesso ao currículo.
- (C) Será oferecido nas classes regulares, no período das aulas das crianças.
- (D) Será implementado por professores com formação na modalidade normal e capacidade para esse fim.

PREFEITURA MUNICIPAL DE MAIRINQUE – PROCESSO SELETIVO SIMPLIFICADO 2018
CARGO 3 - Professor de Musicalização

10- Um grupo de professores do 6º ano do Ensino Fundamental, envolvidos no processo de escolha do Programa Nacional do Livro Didático da disciplina de História, discutiam seus limites e possibilidades. As falas representam este momento:

Maria: Depois de tanto estudar o Guia de Livros Didáticos para realizar este trabalho, conclui que o livro didático realiza uma transposição do saber acadêmico para o saber escolar, no processo de explicitação curricular.

José: Isso significa que o papel do livro didático na vida escolar pode ser o de instrumento de reprodução de ideologias e do saber oficial imposto por determinados setores do poder e pelo Estado.

Carlos: Por isso que os professores devem rechaçar o uso do livro didático, principalmente nas aulas de História, tendo em vista que, independentemente da ação do professor, o resultado será sempre o mesmo: a reprodução da ideologia dominante.

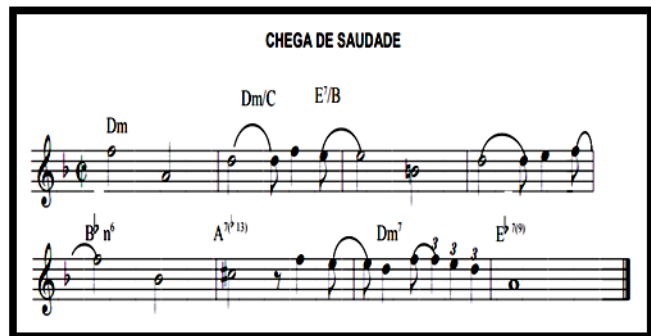
Márcia: Não importa o que o professor faça, o livro didático é veículo portador de um sistema de valores, de uma ideologia e de uma cultura, transmitindo estereótipos e valores, generalizando temas de acordo com a sociedade branca burguesa.

É correto afirmar que os professores que apresentam ideias que condizem com as concepções trabalhadas por Bittencourt são:

- (A) José e Carlos.
- (B) Márcia e Maria.
- (C) Carlos e Márcia.
- (D) Maria e José.

CONHECIMENTOS ESPECÍFICOS

11- Observe trecho musical a seguir e responda quais proposições são verdadeiras ou falsas.



- () O compasso apresentado no trecho musical acima é binário simples.
- () É correto afirmar que o maior intervalo entre notas do trecho musical acima é uma sexta maior.
- () A música “Chega de Saudade” é considerada marco inicial do movimento musical brasileiro da Bossa Nova. Essa música, juntamente a “Desafinado” e “Samba de uma nota só”, deram os parâmetros estéticos do movimento. Os compositores de “Chega de Saudade” são Tom Jobim e Vinícius de Moraes.
- () Sobre as três primeiras cifras apresentadas, respectivamente, na primeira pauta da música “Chega de Saudade”, é correto afirmar que elas representam Ré maior, Ré maior com Dó no baixo, Mi menor com sétima e Si.

Qual alternativa apresenta todas as informações corretas?

- (A) V, V, V, V
- (B) F, V, V, F
- (C) V, F, F, V
- (D) V, F, V, F

12- "As notas musicais, como são conhecidas na contemporaneidade, foram criadas pelo monge italiano Guido d'Arezzo (992 - 1050 d.C), através do texto sagrado "Hino a São João Batista", sob o nome 'Ut queantLaxis'; o monge utilizou o começo de cada frase para nomear cada uma das notas, surgindo a partir daí as sete notas musicais". Sabendo-se que o monge utilizou letras do alfabeto latino para simbolizar os sons das notas musicais, e que a versão das notas mais utilizadas atualmente é a em inglês, qual alternativa representa a nota musical "Mi"?

PREFEITURA MUNICIPAL DE MAIRINQUE – PROCESSO SELETIVO SIMPLIFICADO 2018
CARGO 3 - Professor de Musicalização

- (A) A
- (B) B
- (C) E
- (D) F

13- A sequência de notas, de diferentes sons, organizadas numa dada forma de modo a fazer sentido musical para quem escuta é chamada de:

- (A) Melodia.
- (B) Ritmo.
- (C) Harmonia.
- (D) Tom.

14 - O conjunto de notas que uma pessoa consegue emitir de forma confortável e com boa qualidade é chamado de:

- (A) Extensão vocal.
- (B) Tessitura.
- (C) Tom.
- (D) Divisão vocal.

15. As notas que formam o acorde de Eb7 são:

- (A) mib, solb, si e ré.
- (B) mib, sol, si e réb.
- (C) mib, sol, sib e réb.
- (D) mib, solb, si e réb.

16. Dos modos Gregos, qual corresponde a seguinte sequência:

TOM-SEMITOM-TOM-TOM-TOM-SEMITOM-TOM

- (A) Modo Frígio.
- (B) Modo Mixolídio.
- (C) Modo Jônico.
- (D) Modo Dórico.

17. São os grupos de tempo nos quais são colocadas as notas. Esses grupos podem ter 2 (binário), 3 (ternário) ou 4 (quaternário) tempos. Os grupos são divididos por uma linha vertical chamada travessão. Referimo-nos a(o):

- (A) Compasso.
- (B) Soneto.
- (C) Nota.
- (D) Marcação.

18. Os intervalos cujas notas são ouvidas sucessivamente recebem o nome de:

- (A) Diminutos.
- (B) Harmônicos.
- (C) Dissonantes.
- (D) Melódicos

19. Assinale a alternativa que apresenta os instrumentos transpositores.

- (A) Trompa, clarineta, trompete e saxofone tenor.
- (B) Flauta transversa, trompete, trompa e clarineta.
- (C) Trompete, piano, violão e fagote.
- (D) Violino, viola, violão e violoncelo.

20. Relacione as colunas:

1- 4#	A- Sib Maior
2- 2b	B- Ré Maior
3- 2#	C- Mib Maior
4- 3b	D- Mi Maior

- (A) 1D, 2C, 3A, 4B
- (B) 1D, 2A, 3B, 4C
- (C) 1B, 2C, 3D, 4A
- (D) 1A, 2D, 3B, 4C